

Ra max  $\sqrt{6,3}$  /  $\sqrt{1,6}$       Cassage d'angle 0,1 – 0,4      ■ Dimensions en mm

DESIGNATION SIMMONDS	FILETAGE	C Ref.	H ± 0,20	H1	H2 ref.	W	MASSE Kg 100 pcs / APPROX
<b>4T6</b>	4 x 0,75	7,6	4,6	2	4	7	0,098
<b>5T6</b>	5 x 0,90	8,7	5,2	2,5	4,5	8	0,150
<b>6T6</b>	6 x 1,00	10,9	5,8	3	5	10	0,280
<b>8T6</b>	8 x 1,25	15,1	8,3	4	7,3	14	0,760
<b>10T6</b>	10 x 1,50	18,9	9,1	5	8	17	1,290
<b>12T6</b>	12 x 1,50	23,4	11,8	6	10,8	21	2,500
<b>14T6</b>	14 x 1,50	25,6	13,8	7	12,2	23	3,300
<b>18T6</b>	18 x 1,50	32,5	16,8	9	14,2	29	6,430

**Contacter Arconic pour les diamètres / versions en fabrication.**

**MATIERE :** Acier allié traité, 25CD4, 35CD4, 35NC6 ou équivalent suivant TR3823.

**TRAITEMENT DE SURFACE :** Cadmiage + bichromatage suivant EN 2133 classe B.

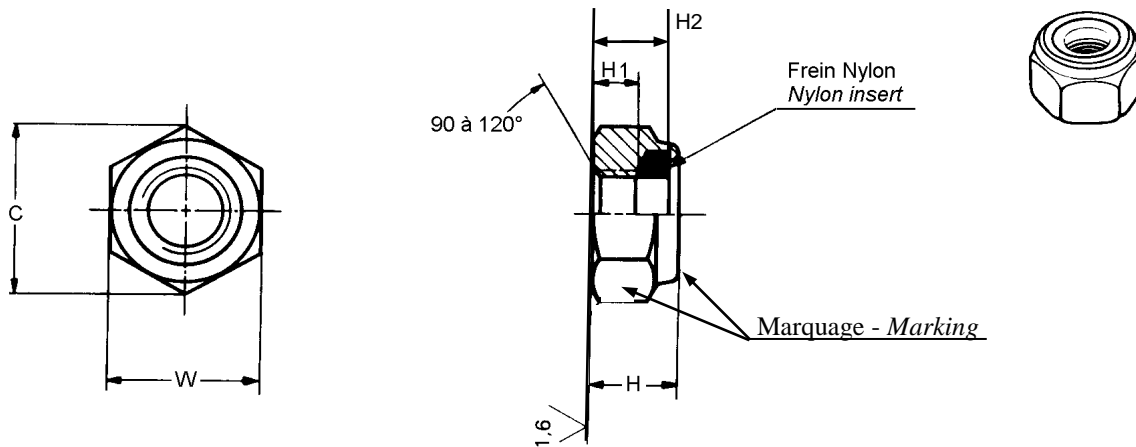
**CLASSIFICATION :** 900 MPa (à température ambiante) / 120° C.

**FILETAGE :** PROFIL : SIM suivant NF L 05-200.  
TOLERANCES : classe II, suivant NF L 05-210.

**TOLERANCES DE FORME  
ET DE POSITION :** Suivant ISO 8788.

**MARQUAGE :** SD- suivant NF L 22-036 à l'emplacement indiqué sur le dessin.

**CONDITIONS DE QUALIFICATION  
ET D'ACCEPTATION :** NF L 22-500.



Ra max  $\sqrt[6,3]{}$   $\sqrt[1,6]{}$

Remove sharp edges 0,1 – 0,4

■ Dimensions in mm

SIMMONDS PART NUMBER	THREAD	C Ref.	H ± 0,20	H1	H2 ref.	W	WEIGHT Kg 100 parts/ APPROX
<b>4T6</b>	4 x 0,75	7,6	4,6	2	4	7	0,098
<b>5T6</b>	5 x 0,90	8,7	5,2	2,5	4,5	8	0,150
<b>6T6</b>	6 x 1,00	10,9	5,8	3	5	10	0,280
<b>8T6</b>	8 x 1,25	15,1	8,3	4	7,3	14	0,760
<b>10T6</b>	10 x 1,50	18,9	9,1	5	8	17	1,290
<b>12T6</b>	12 x 1,50	23,4	11,8	6	10,8	21	2,500
<b>14T6</b>	14 x 1,50	25,6	13,8	7	12,2	23	3,300
<b>18T6</b>	18 x 1,50	32,5	16,8	9	14,2	29	6,430

Contact Arconic for the diameter/type in manufacturing.

**MATERIAL:** Alloy steel heat treated, 25CD4, 35CD4, 35NC6 or equivalent in accordance with TR3823.

**SURFACE TREATMENT:** Cadmium plate + chromating in accordance with EN 2133 class B.

**CLASSIFICATION:** 900 MPa (at room temperature) / 120 °C.

**THREAD:** PROFILE: SIM in accordance with NF L 05-200.  
 TOLERANCES: Class II, in accordance with NF L 05-210.

**TOLERANCES OF FORM AND POSITION:** In accordance with ISO 8788.

**MARKING:** SD- in accordance with NF L 22-036 on the area indicated on the drawing.

**QUALIFICATION AND ACCEPTANCE CONDITIONS:** NF L 22-500.